

19.01.2022 Wanderung von Leonberg nach Ramspau und zurück

👁️ ZUGRIFFE: 425

Wetter: -2°C klar, am Nachmittag bedeckt

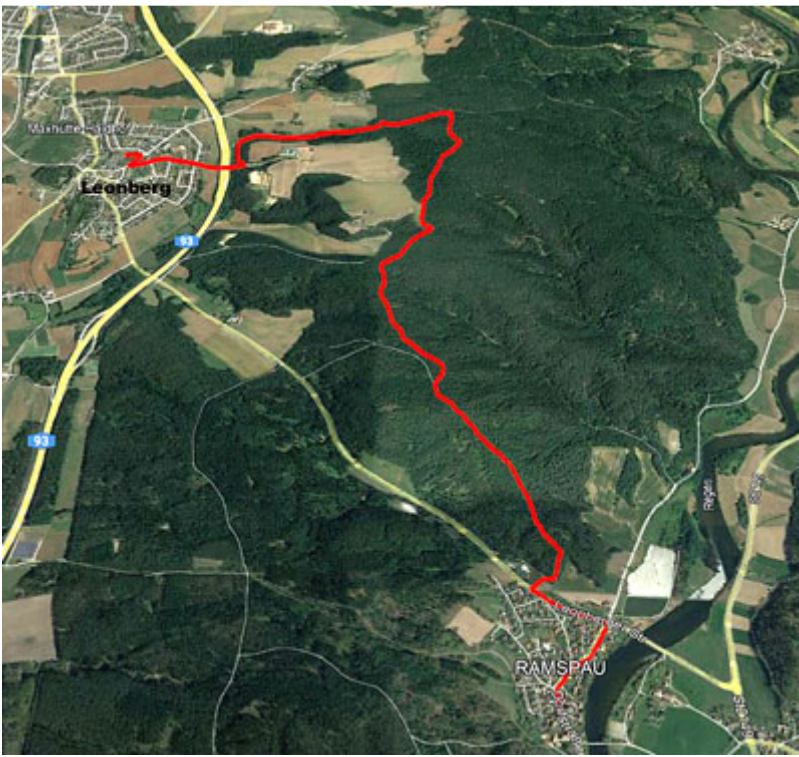
Teilnehmer: 25 Personen

Organisation: Georg Iberl

Nachdem fast alle den etwas versteckt gelegenen Parkplatz am Friedhof von Leonberg gefunden hatten, konnten wir unsere Wanderung pünktlich starten.



Der Hinweg führte uns über den Wolfsgraben und den Hölzelberg nach Ramspau.



Zunächst mussten wir die Autobahn überqueren, und von der Brücke hatte man nochmals einen schönen Blick zurück auf Leonberg.



Der Wanderweg führte ein Stück an der Autobahn entlang und dann zu aller Entzücken durch einen Christbaumwald.





Auf sehr schönen Waldwegen passierten wir etliche Fischweiher und hatten immer wieder wunderschöne Ausblicke auf Leonberg und Umgebung.





Kurz vor 12:00 Uhr erreichten wir Ramspau,



und im Ramspauer Hof ließen wir uns das Mittagessen gut schmecken. Gegen 14 Uhr traten wir den Rückweg an.



Wir verließen Ramspau, wanderten am Schloss vorbei, und mäßig steil ging es dann über den Bauernberg hinauf und dann wieder bergab zum Harberhof.







Nach ca. 2 Stunden waren wir wieder in in Leonberg, und vor dem Schloss bedankten wir uns bei Georg für den gelungenen Auftakt zum Wanderjahr 2022.



